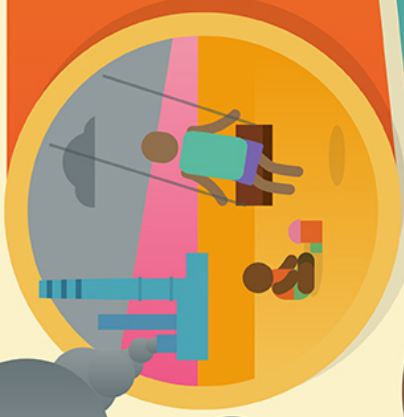


QUI EST LE PLUS TOUCHÉ PAR LA POLLUTION DE L'AIR ?

Les enfants

La pneumonie est la première cause de mortalité chez les enfants de moins de 5 ans. La pollution de l'air est un facteur de risque majeur.



Les femmes

Les femmes travaillant dans des cuisines enfumées sont exposées à des niveaux élevés de pollution de l'air intérieur.



Les personnes travaillant à l'extérieur

Les personnes travaillant à l'extérieur, comme les vendeurs dans les rues ou les agents de la circulation, sont touchées par la pollution de l'air.

